

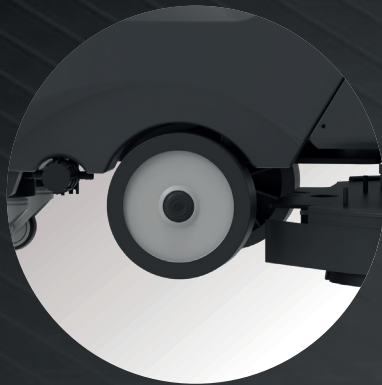


CPS 60/70 EVO *RANGE*





PLUS



Ruote di grande diametro, trazione dotata di retromarcia con elettrofreno (modelli BT)

Large diameter wheels, Wheel drive equipped with reverse and electric brake (BT models)



Tubo di riempimento standard, facilita l'operazione di riempimento del serbatoio soluzione potendolo collegare direttamente ad un rubinetto

Standard filling hose, makes filling the solution tank easier by connecting it directly to a tap

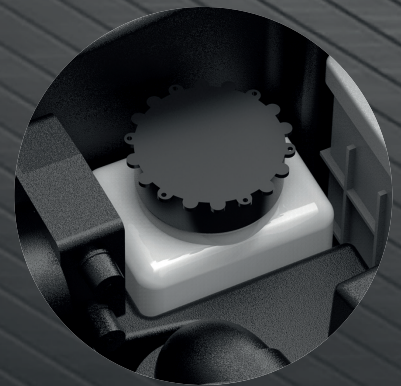


Livello serbatoio soluzione
Solution tank level



Nuovo fulcro e nuova leva per regolazione squeegee

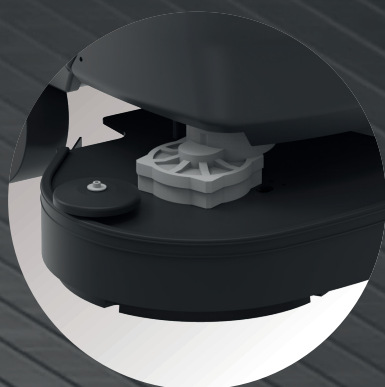
New fulcrum and new lever for squeegee adjustment



Tanica dosatore del chimico (optional)

Chemical dispenser tank (optional)

PLUS



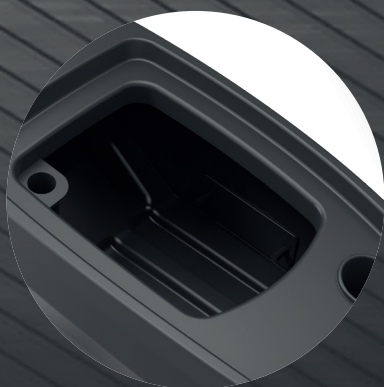
Piatto spazzole intercambiabile con azionamento automatico

Interchangeable brush plate with automatic drive



Nuova leverismo regolazione soluzione detergente

New detergent solution adjustment lever



Serbatoio ampio facilmente ispezionabile

Large and easily inspectable tank



Sensore elettromeccanico per segnalazione livello acqua sporca

Electromechanical sensor for dirty water level signaling



Nuovo pannello comandi predisposto per sistema FMS con regolazione di pressione spazzole

New control panel prepared for FMS system with brush pressure adjustment

CPS 60

CARATTERISTICHE GENERALI / GENERAL FEATURES

- Specialmente indicata per la pulizia di saloni auto, punti vendita, palestre, centri benessere, supermercati
- Pannello di controllo con sistema di sicurezza presenza operatore
- Indicatore carica batterie con azione inibitoria progressiva sulle funzioni spazzola aspirazione
- Leva della soluzione detergente
- Filtro soluzione detergente ed elettrovalvola.
- Estrema accessibilità del compartimento batterie
- Sistema di svuotamento rapido e serbatoio di recupero ispezionabile
- Ruote antitraccia
- Serbatoi in polietilene rotazionale, resistente agli urti e all'acido
- Il serbatoio inferiore ha anche la funzione di scomparto per le batterie
- Funzionamento silenzioso grazie alla posizione protetta del motore di aspirazione.
- Chimico separato (optional).
- Pressione delle spazzole regolabile fino a 40 kg (uso continuo)
- Disponibilità porta accessori
- Sollevamento automatico del piatto spazzole
- Ideal for cleaning car shops, sales points, gym, health care, market
- Control panel with operator presence safety system
- Low level battery indicator with brush/vacuum and traction progressive cut off
- Solution water filter and solenoid valve
- Easy access to the battery compartment
- Quick drain and easily inspectable recovery tank
- Non-marking wheels
- Roto-molded polyethylene tanks, shock and acid resistant
- Shock and acid resistant roto-molded polyethylene tanks
- The lower tank is also battery compartment
- Low noise operation thanks to the protected positioning of vacuum motor.
- Separate chemist (optional).
- Adjustable brush pressure till 40 kg (continuous duty)
- Accessory storage facility on request
- Automatic lifting of the brush plate

ACCESSORI / ACCESSORIES



Ø 305mm (12")










mod. BYT/BXT



mod. BXT



DATI TECNICI / TECHNICAL DATA

MODELLO MODEL	CODICE CODE	 V	 mm	 lt	 lt	 rpm	 kg	 kg	 (LxWxH) cm
CPS 60 EVO BT	37036-00005	24	600/855	70	83	150	40	125	134x81x116
CPS 60 EVO BYT	37036-00006	24	600/855	70	83	150	40	127	134x81x116
CPS 60 EVO BYT	37036-00029	24	600/855	70	83	150	40	127	134x81x116
CPS 60 EVO BXT	on request	24	600/855	70	83	150	40	129	134x81x116
CPS 60 EVO BXT	on request	24	600/855	70	83	150	40	129	134x81x116

CPS 70

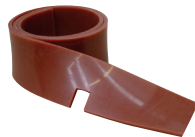
CARATTERISTICHE GENERALI / GENERAL FEATURES

- Specialmente indicata per la pulizia di saloni auto, punti vendita, palestre, centri benessere, supermercati
- Pannello di controllo con sistema di sicurezza presenza operatore
- Indicatore carica batterie con azione inibitoria progressiva sulle funzioni spazzola aspirazione
- Leva della soluzione detergente
- Filtro soluzione detergente ed elettrovalvola.
- Estrema accessibilità del compartimento batterie
- Sistema di svuotamento rapido e serbatoio di recupero ispezionabile
- Ruote antitraccia
- Serbatoi in polietilene rotazionale, resistente agli urti e all'acido
- Il serbatoio inferiore ha anche la funzione di scomparto per le batterie
- Funzionamento silenzioso grazie alla posizione protetta del motore di aspirazione.
- Chimico separato (optional).
- Pressione delle spazzole regolabile fino a 43 kg (uso continuo)
- Disponibilità porta accessori
- Sollevamento automatico del piatto spazzole
- Ideal for cleaning car shops, sales points, gym, health care, market
- Control panel with operator presence safety system
- Low level battery indicator with brush/vacuum and traction progressive cut off
- Solution water filter and solenoid valve
- Easy access to the battery compartment
- Quick drain and easily inspectable recovery tank
- Non-marking wheels
- Roto-molded polyethylene tanks, shock and acid resistant
- Shock and acid resistant roto-molded polyethylene tanks
- The lower tank is also battery compartment
- Low noise operation thanks to the protected positioning of vacuum motor.
- Separate chemist (optional).
- Adjustable brush pressure till 43 kg (continuous duty)
- Accessory storage facility on request
- Automatic lifting of the brush plate

ACCESSORI / ACCESSORIES



Ø 360mm (14")











mod. BYT/BXT



mod. BXT



DATI TECNICI / TECHNICAL DATA

MODELLO MODEL	CODICE CODE	 V	 mm	 lt	 lt	 rpm	 kg	 kg	 (LxWxH) cm
CPS 70 EVO BT	37036-00008	24	700/965	70	83	150	43	130	134x81x116
CPS 70 EVO BYT	on request	24	700/965	70	83	150	43	132	134x81x116
CPS 70 EVO BYT	37036-00010	24	700/965	70	83	150	43	132	134x81x116
CPS 70 EVO BXT	37036-00011	24	700/965	70	83	150	43	134	134x81x116
CPS 70 EVO BXT	37036-00009	24	700/965	70	83	150	43	134	134x81x116

CPS 60/70 EVO RANGE

*LAVASCIUGA PAVIMENTI UOMO A TERRA
WALK BEHIND FLOOR SCRUBBER DRYER*

